



ITALIAN WOOD INTERIORS

LIFE

URBAN_H

RELEVO

ARTE
BROTTO

ITALIAN
WOOD INTERIORS

LIFE

URBAN_H

RELEVO

ARTE
BROTTO

Italian Wood Interiors

Italian Wood Interiors è la risposta di Arte Brotto a chi cerca soluzioni per la progettazione degli interni in cui si incontrino la qualità e la sensibilità – tipicamente italiana – per il Bello, la scelta del legno pregiato da foreste gestite in modo sostenibile come sintesi di sostenibilità e lusso e la personalizzazione, in termini di funzioni e finiture, come risposta alle esigenze contemporanee in ambito residenziale, commerciale, hospitality.

Italian Wood Interiors è espressione della ricerca estetica e del know how progettuale di Arte Brotto, della piena consapevolezza di codici stilistici e tendenze internazionali. Programmi modulari come la cabina armadio Life e la boiserie modulare multifunzione Urban_H, in dialogo con la versatilità delle boiserie modulari 3D Relevo, danno vita ad ambienti eleganti e dall'identità forte e riconoscibile. Ogni elemento concorre a comporre, disporre, custodire e rivelare, diventando fonte di ispirazione per realizzare progetti assolutamente su misura.

Italian Wood Interiors is Arte Brotto's answer to who is looking for interior design solutions that intertwine quality with a – typically Italian – eye for beauty, the selection of fine wood from sustainably managed forests as a synthesis of sustainability and luxury, and customisability in terms of function and finishings, as an answer to the contemporary needs in residential, commercial and hospitality settings.

Italian Wood Interiors expresses Arte Brotto's pursuit of aesthetic and projectual know-how, of the complete awareness of stylistic codes and international trends. Modular solutions, like the Life Collection walk-in closet and the multifunctional modular boiserie Urban_H, along with the versatile 3D Relevo modular boiserie, giving life to elegant environments with a strong and distinctive identity. Each element plays a part in composing, growing and revealing a precise individual style, making out of every space a source of inspiration for tailor-made projects.

Luce, materia, funzione _ Light, essence, functionality

La luce è leggerezza, comfort, fluidità e integrazione tra ambienti differenti. Genera un'esperienza di naturale benessere, che ha nel legno il suo complemento ideale. Ispirate dalla luce, le configurazioni su misura di Life e Urban_H disegnano gli spazi e rispondono a molteplici esigenze con eleganza e originalità.

La cabina armadio Life supera il limite della sua applicazione più classica e immediata – la zona notte – per rappresentare una soglia tra spazi con funzioni differenti e aprirsi alla zona giorno, fino a rendersi visibile dall'esterno e assumere così anche una più ampia valenza estetica, capace di incidere sulla personalità dell'architettura.

Le finiture chiare della cabina armadio sono coerenti con i pavimenti e con il rivestimento a parete realizzato con la boiserie modulare multifunzione Urban_H, che a sua volta si mostra in molte delle sue potenzialità espressive e funzionali: non solo rivestimento a parete, ma anche parete con porta integrata e cucina su misura – dove il legno entra in sintonia con metalli e marmi.

Light is a delicate touch of comfort, acting as a fluidifier between different environments. It creates an experience of natural peace, which finds in wood its ideal match. Inspired by light, the versatile customizability of Life and Urban_H shapes spaces and provides solutions to practical needs with elegance and originality.

Life walk-in closet steps past the limits of the classic bedroom layout, representing an element of unity between spaces with different functions and introducing the daytime zone. When also visible from the outside, it gathers an even stronger aesthetic influence, able to influence the architectural personality of the house.

The light shades of the closet's finishing are in tune with the flooring and the wall panelling, created with the multifunctional modular boiserie from the Urban_H collection. This element too showcases its aesthetic and functional potential: not only characterising the wall, but also continuing across the door's surface and into the tailor-made kitchen – where wood intertwines with metals and marbles.





LIFE - Cabina armadio
Noce americano, finitura Ca' Conti
Struttura in metallo finitura Nero Matt
Vetro extra white

LIFE - Walk-in closet
American walnut, Ca' Conti finish
Metal structure, Nero Matt finish
Extra white glass



LIFE - Dettaglio maniglia
Noce americano, finitura Ca' Conti

LIFE - Handle detail
American walnut, Ca' Conti finish



LIFE - Cabina armadio
Noce americano, finitura Ca' Conti
Struttura in metallo, finitura Nero Matt
Vetro extra white

LIFE - Walk-in closet
American walnut, Ca' Conti finish
Metal structure, Nero Matt finish
Extra white glass



LIFE - Isola centrale con vani a giorno e cassetti
Noce americano, finitura Ca' Conti
Struttura in metallo, finitura Nero Matt
Vetro extra white

LIFE - Closet island with shelves and drawers
American walnut, Ca' Conti finish
Metal structure, Nero Matt finish
Extra white glass





LIFE - Cassetti con frontali in vetro e carabottino in massello di Noce
 Noce americano, finitura Ca' Conti | Vetro extra white

LIFE - Drawers with glass and solid walnut wood partition
 American walnut, Ca' Conti finish | Extra white glass



LIFE - Modulo porta cravatte/foulard
 con cassetti con dettagli in pelle
 Noce americano, finitura Ca' Conti

LIFE - Module with tie
 and scarf holder equipment
 with drawers with leather details
 American walnut, Ca' Conti finish



LIFE - Dettaglio ripiani porta scarpe in vetro satinato
Noce americano, finitura Ca' Conti
Struttura in metallo, finitura Nero Matt

LIFE - Glass shoe shelves detail
American walnut, Ca' Conti finish
Metal structure, Nero Matt finish





URBAN_H - Boiserie modulare con porta integrata
Noce americano, finitura Ca' Conti
Inserti in finitura metallica Ottone macchiato

URBAN_H - Modular wall paneling with built-in door
American walnut, Ca' Conti finish
Inserts in Ottone macchiato metal finish



URBAN_H - Boiserie modulare con maniglia integrata
Noce americano, finitura Ca' Conti | Inserti in finitura metallica Ottone macchiato

URBAN_H - Modular wall paneling with built-in handle
American walnut, Ca' Conti finish | Inserts in Ottone macchiato metal finish





VERO - Tavolo one-off in legno massiccio
Noce americano, finitura Ca' Conti
Gamba T-Glass, vetro extra white

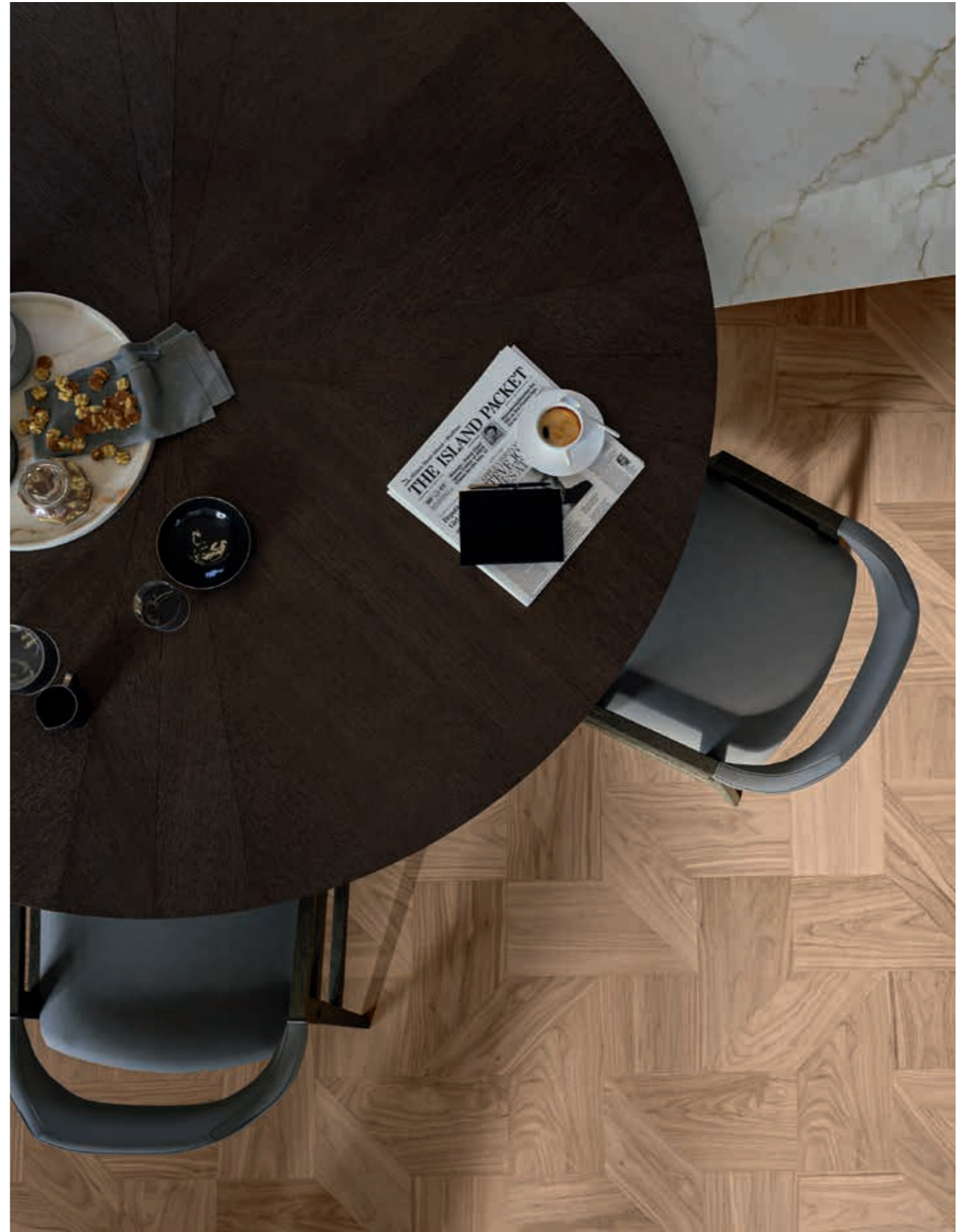
VERO - Solid wood one-off table
American walnut, Ca' Conti finish
T-Glass leg, extra white glass



URBAN_H - Boiserie con porta integrata
Rovere, finitura Ca' Pisani | Inserti in finitura metallica Ottone macchiato

URBAN_H - Wall paneling with built-in door
Oak, Ca' Pisani finish | Inserts in Ottone macchiato metal finish

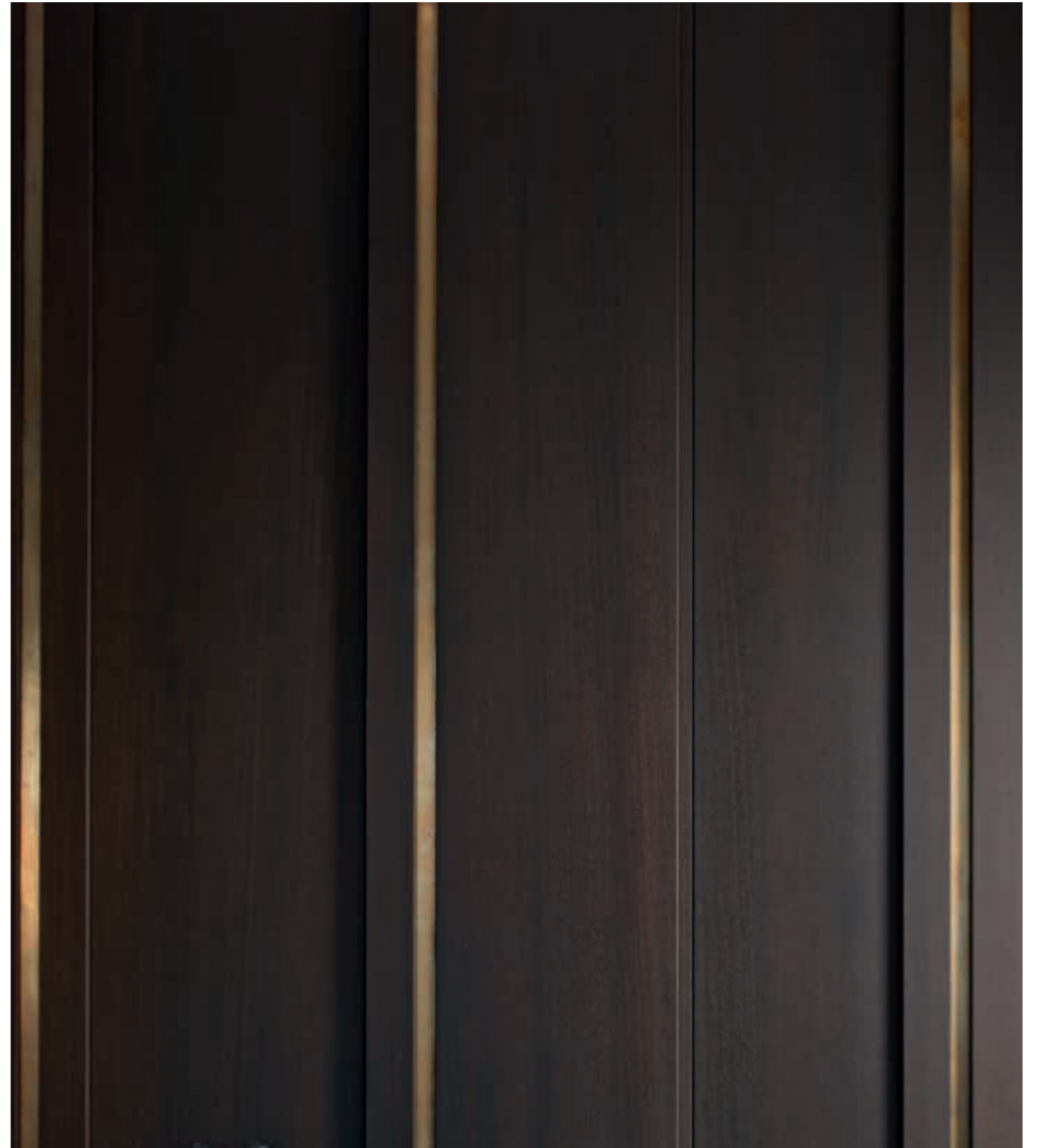






URBAN_H - Cucina
Rovere, finitura Ca' Pisani
Inserti in finitura metallica Ottone macchiato

URBAN_H - Kitchen
Oak, Ca' Pisani finish
Inserts in Ottone macchiato metal finish



URBAN_H - Boiserie modulare con maniglia integrata
Rovere, finitura Ca' Pisani | Inserti in finitura metallica Ottone macchiato

URBAN_H - Modular wall paneling with built-in handle
Oak, Ca' Pisani finish | Inserts in Ottone macchiato metal finish



Natura modulare _ Modular Nature

Il paesaggio naturale rappresenta molto più di un dato di cui tenere conto in fase progettuale. È, piuttosto, un soggetto *vivo*, che suggerisce soluzioni estetiche per gli interni. La *perfezione molteplice* della natura ispira un progetto in cui sono protagonisti il legno pregiato e la modularità custom degli arredi.

Urban_H assolve a molteplici funzioni: parete attrezzata e armadiatura all'ingresso, nella zona notte diventa parete con porta integrata e vani porta oggetti. La sua estetica è impreziosita dal rivestimento, realizzato con la boiserie modulare Code 3D della collezione Relevo, che crea un ritmo dinamico e di forte impatto visivo grazie alla combinazione di moduli differenti.

La stessa finitura in Noce dai toni scuri di Relevo caratterizza la cabina armadio Life, contribuendo alla coerenza estetica del progetto. Vani aperti con ripiani a vista si alternano a vani chiusi e cassetti. La toeletta con ampio ripiano e cassetti integrati dà sull'esterno – rinnovando la simbiosi tra gli interni e il paesaggio che li accoglie.

The natural landscape is something greater than a burden to deal with during the projectual fase. It's more akin to a lively subject, which inspires aesthetic solutions for interior design. The *multi-faceted perfection* of nature inspires a project in which fine wood and custom modularity of furniture are the main characters.

Urban_H plays different roles: an equipped wall system with wardrobe sections at the entrance, in the bedroom, it becomes a wall which allows continuity on the door's surface and storage compartments. Its appearance is enriched by the use of nithe modular boiserie Code 3D from the Relevo Collection, an element which creates a dynamic impression and a strong visual impact thanks to the combination of different modules.

The same finishing of dark tunes used for Relevo's Walnut characterises the Life walk-in closet, contributing to the follow-through of the project's aesthetics. Compartments alternate between open ones with visible and closed ones with drawers. The bathroom, with a wide counter and integrated drawers, faces on the outside – highlighting the symbiosis between the interiors of the house and the landscape that surrounds it.



URBAN_H - Armadio/Guardaroba
Noce americano, finitura Noce Oliato
Inserti in finitura metallica Nero Matt

URBAN_H - Wardrobe/Walk-in closet
American walnut, Noce Oliato finish
Inserts in Nero Matt metal finish



URBAN_H - Porta integrata
Noce americano, finitura Noce Oliato | Inserti in finitura metallica Nero Matt

URBAN_H - Built-in door
American walnut, Noce Oliato finish | Inserts in Nero Matt metal finish







URBAN_H - Armadio/Guardaroba
Finitura Eucalipto Grigio | Inserti in finitura metallica Ottone Macchiato

URBAN_H - Wardrobe/Walk-in closet
Eucalipto Grigio finish | Inserti in Ottone Macchiato metal finish





RELEVO - Boiserie modulare Master U_CODE 3D
con armadiatura e porte scorrevoli integrate, modulo Regolo
Noce americano, finitura Ca' Selva

RELEVO - Master U_CODE 3D Modular wall paneling
with built-in cabinets and sliding doors, Regolo modular panel
American walnut, Ca' Selva finish





RELEVO - Boiserie modulare Master U_CODE 3D con armadiatura
Noce americano, finitura Ca' Selva

RELEVO - Master U_CODE 3D Modular wall paneling with built-in cabinets
American walnut, Ca' Selva finish





RELEVO - Boiserie Master U_CODE 3D con porta integrata
Noce americano, finitura Ca' Selva

RELEVO - Master U_CODE 3D Wall paneling with built-in door
American walnut, Ca' Selva finish



LIFE - Cabina armadio
Noce americano, finitura Ca' Selva con cassettiere in finitura Noce Oliato
Struttura in metallo, finitura Piombo
Vetro temperato fumé

LIFE - Walk-in closet
American walnut, Ca' Selva finish with drawer units in Noce Oliato finish
Metal structure, Piombo finish
Smoked tempered glass





LIFE - Dettaglio asta porta abiti
Noce americano, finitura Ca' Selva | Struttura in metallo, finitura Piombo

LIFE - Clothes hanger rod detail
American walnut, Ca' Selva finish | Metal structure, Piombo finish



Abaco _ Abacus

La nobiltà del legno _ The nobility of wood

Arte Brotto fa uso esclusivamente di essenze pregiate ricavate da latifoglie europee e nordamericane, lavorate e trasformate nei propri stabilimenti. Scelta e controllo diretti, per una alta qualità che dura nel tempo.

Arte Brotto uses only fine woods from European and North American hardwoods, processed in its own factories. Direct selection and control, for high quality that lasts over time.



PANNELLO DI LEGNO MASSICCIO

È formato da componenti di legno massiccio a lista unica incollati fra di loro a formare un pannello. Il cuore del tronco, la sua parte più compatta, forte e ricca di storia e prestigio.

SOLID WOOD PANEL

It is made up of single-strip solid wood components glued together to form a panel. The heart of the log, its most compact, prestigious and strongest part.



PANNELLO LISTELLARE

Il pannello listellare si compone di un inserto centrale costituito da listelli di legno massiccio di abete o pino incollati tra loro e bloccati esternamente a venatura incrociata da fogli di legno massiccio da 2 mm. Il tutto può essere coperto da un'impiallacciatura in senso longitudinale.

BLOCKBOARD PANEL

The blockboard panel is made of a central insert made of solid spruce or poplar wood strips glued together and externally blocked cross-grained by 2 mm solid wood sheets. The whole can be covered by a veneer in the longitudinal direction.



MULTISTRATO

Il multistrato è un semilavorato a strati di legno sfogliato dal tronco dell'albero. Il procedimento per ottenere i pannelli multistrato consiste nell'incollare dei fogli di legno sottile fra loro in modo da "incrociare le venature". Il multistrato possiede pertanto elevate doti di solidità, stabilità dimensionale e indeformabilità.

MULTI-LAYER

The multi-layer is a semi-finished product obtained from the layering of the tree trunk. The process for obtaining the multi-layer panels consists in gluing thin wood sheets so as to "cross the grain." The multilayer thus possesses high strength, dimensional stability and indeformability.



FRESATURA 3D

Ogni pannello 3D viene lavorato asportando dal legno massiccio, di Noce o Rovere, parte di essenza per creare le caratteristiche linee parallele. L'effetto tridimensionale, ottenuto attraverso la fresatura a bassorilievo dello strato di legno nobile, permette di giocare con la riflettanza della luce e la combinazione di moduli caratterizzati da intensità differenti.

3D MILLING

Each 3D panel is processed by removing part of the essence from solid wood, Walnut or Oak, to create the characteristic parallel lines. The three-dimensional effect, achieved by milling in bas-relief of the noble wood layer, allows to play with light reflectance and the combination of modules with different intensities.



IMPIALLACCIATURA

Le impiallacciate sono sottili fogli di legno massiccio utilizzati per placcare i pannelli listellari e i multistrato.

VENEER

Veneers are thin sheets of solid wood used to coat blockboard panels and multi-layers.

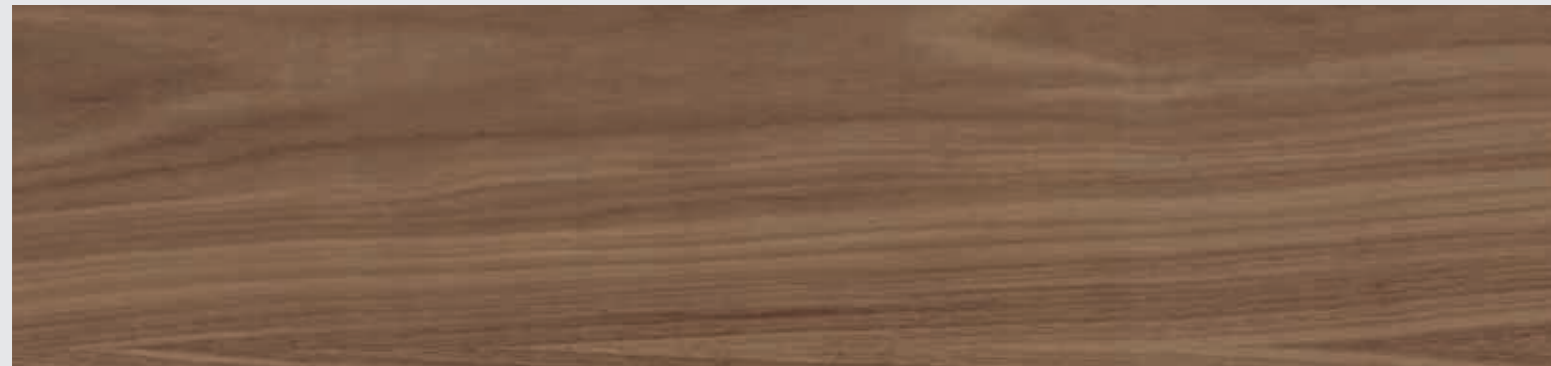


Legni _ Woods

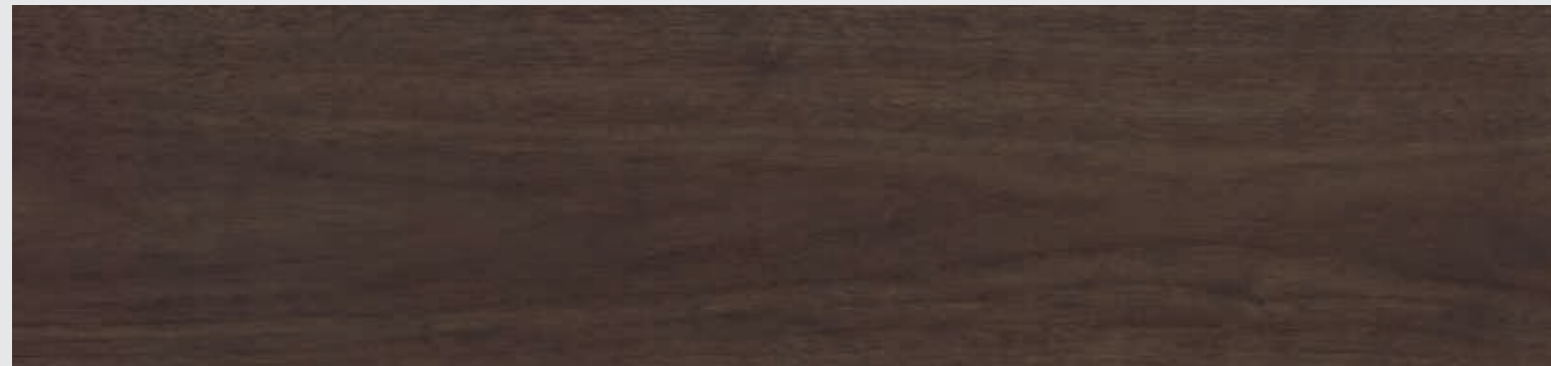
FINITURE - FINISHES



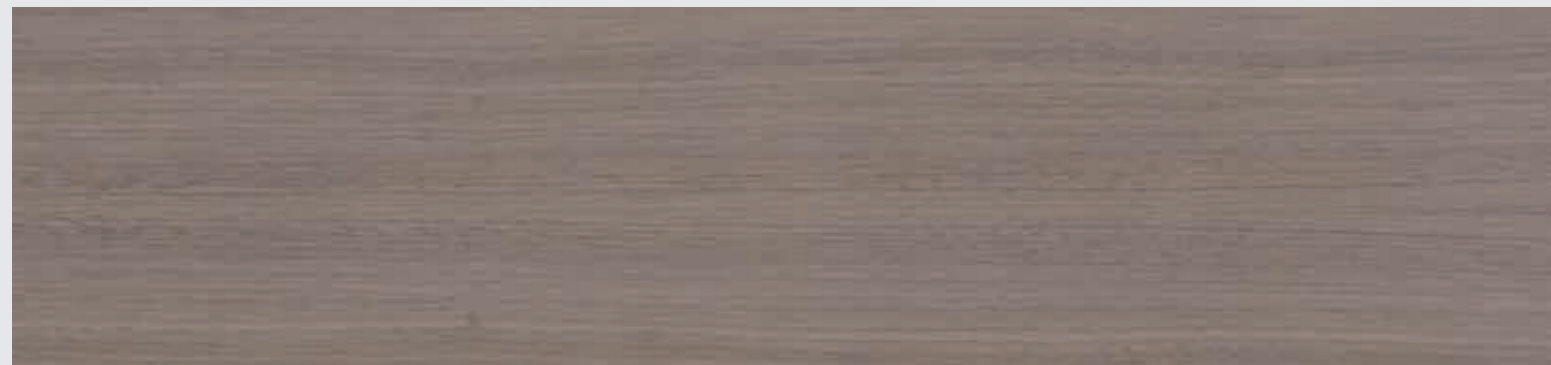
Noce Oliato - Noce americano oliato _ Oiled American walnut



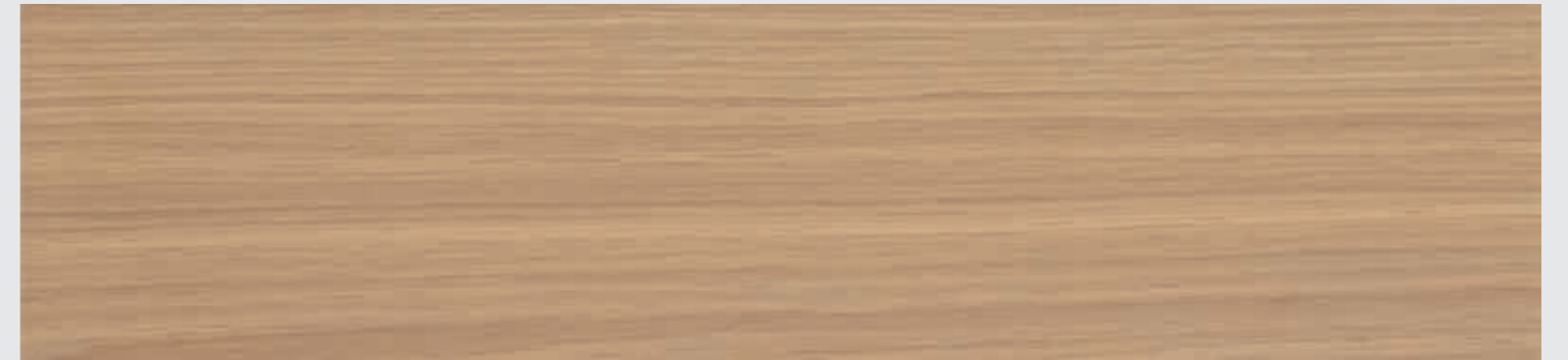
Ca' Conti - Noce americano _ American walnut



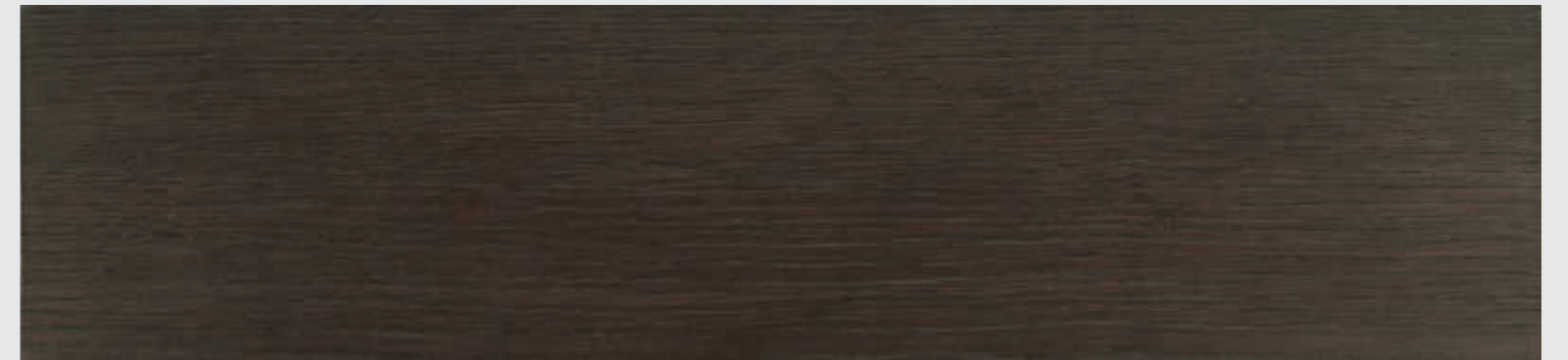
Ca' Selva - Noce americano _ American walnut



Grey01 - Noce americano grigio _ Grey American walnut



Natura - Rovere _ Oak



Ca' Pisani - Rovere _ Oak



Grigio - Eucalipto _ Eucalyptos

Metalli _ Metals

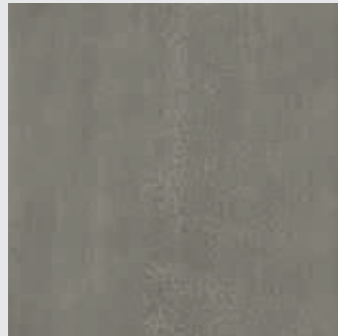
FINITURE - FINISHES



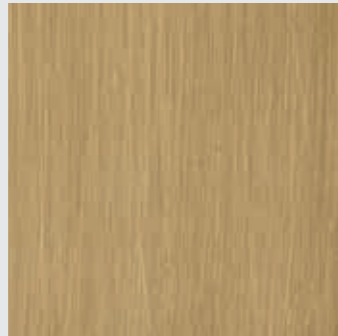
Terra - Matt



Nero - Matt



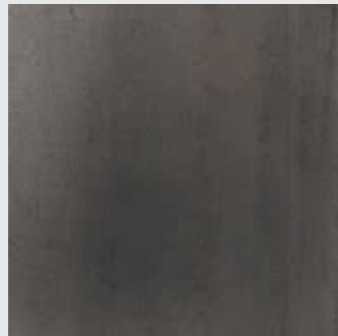
Piombo - Standard



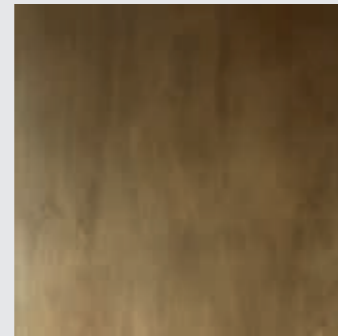
Ottone Spazzolato - Standard



Rosé - Lux



Piombo Patinato - Lux



Ottone Macchiato - Lux

**Art Direction, copyright
and graphic design**

Dart

Photographer

Photopiù

Rendering

Inthemiddle

Pre-press

GM Studio 1

Printing

Photopiù



Made
in Italy

ARTE
BROTTO

Via Pigna, 36 - 36027 Rosà
Vicenza Italia

T +39 0424 560560
M info@artebrotto.it
W www.artebrotto.it
lg @artebrotto