



Carnet d'inspirations

Des idées pour aménager une mezzanine dans une chambre d'enfant



Fly ©

intégrés.

Parce que les enfants doivent pouvoir tout faire dans leur chambre : travailler, jouer et, bien sûr, dormir, la mezzanine reste l'équipement le plus pratique pour eux. Elle leur permet de pouvoir s'adonner à différentes activités dans une même pièce sans perdre de place, tout en bénéficiant, en prime, de nombreux rangements. Découvrez quelques modèles ultra-fonctionnels parfaitement

A lire aussi

Aménagement intérieur

Un hôtel tout en nuances

Une mini-tour de 25 m2 transformée en appartement

Décorer | Mobilier

Vous envisagez d'installer une mezzanine dans la chambre de votre enfant ? Ne vous précipitez pas ! Comme cet équipement est destiné à suivre son évolution, il faut absolument **choisir un**

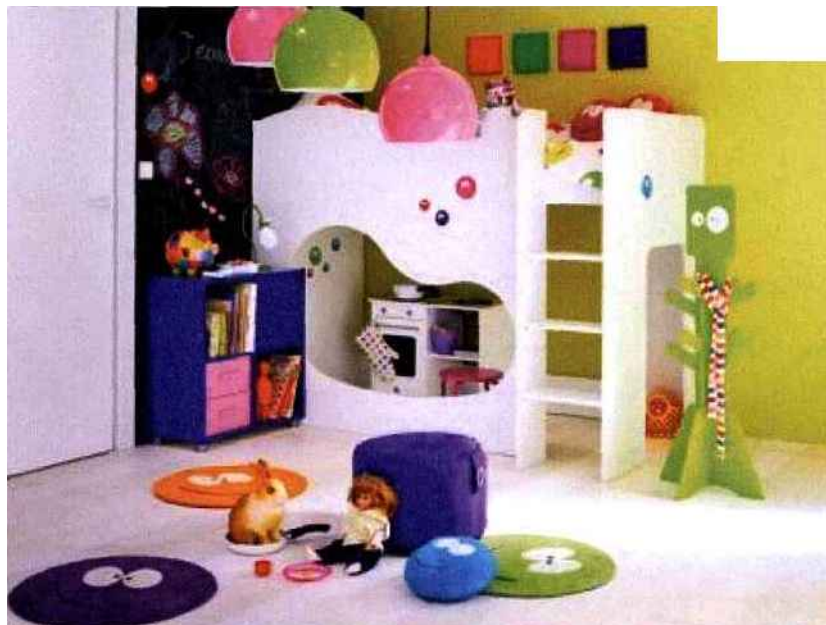
modèle parfaitement adapté à ses besoins. Pour cela, commencez par analyser ses habitudes : aime-t-il travailler sur un bureau ou plutôt sur son lit ? Reçoit-il déjà des copains/copines pour jouer ? Les réponses vous orienteront naturellement vers certains équipements plutôt que d'autres. Si les enfants en bas-âge ont besoin d'un espace de jeux, les enfants plus grands préféreront disposer d'un coin détente et d'un vrai bureau.

Les mezzanines étant des équipements plutôt imposants, il vous faudra ensuite **relever précisément les cotes de l'espace** où vous souhaitez l'installer. Le plus important à mesurer est la hauteur de la pièce car il ne faut pas que le lit se retrouve trop près du plafond. Après, pour optimiser au mieux l'espace disponible, il est souvent recommandé de venir prendre appui sur l'un des murs de la pièce. L'échelle pour accéder au niveau supérieur de la mezzanine sera ainsi mieux sécurisée car l'enfant pourra se tenir au mur pour grimper dans son lit.

La sécurité est l'un des critères essentiels à prendre en considération pour choisir sa mezzanine. Pour que l'enfant ne risque pas de tomber, veillez à opter pour des modèles dont les lits sont protégés par des garde-corps suffisamment hauts. Les échelles doivent également être sécurisées avec des mains-courantes. Veillez également à ce que la pente ne soit pas trop raide et les marches suffisamment larges. Le mieux pour éviter tous risques d'accident est d'aller au magasin avec son enfant afin de lui faire tester le modèle.

Pour ce qui est de la décoration, tout est possible ou presque. La mezzanine pourra au choix, se fondre totalement dans le décor existant ou, au contraire, venir le dynamiser en s'en démarquant totalement. Une fois la mezzanine dans la chambre, laissez l'enfant se charger des dernières touches de déco. Le simple fait de coller des stickers dessus ou de choisir les éléments pour venir la compléter, lui permet de s'approprier cet équipement.

Mezzanine ambiance "Cour de récré"



Fly ©

La tranche d'âge concernée : les enfants entre 3 à 6 ans

La disposition dans la pièce : Le lit est positionné dans un angle : il prend donc appui sur deux murs. L'on a opté pour un modèle de faible profondeur de manière à ne pas gêner l'ouverture de la porte.

La structure : La structure se compose d'un lit et d'un espace détente dont l'accès se fait par la droite, par le biais d'une ouverture aux angles arrondis spécialement adaptée à la taille des enfants.

Les particularités du modèle : L'espace détente est semi-cloisonné ce qui assure une certaine intimité aux enfants et laisse la possibilité aux parents de les surveiller discrètement.

L'esthétique : La mezzanine a été installée sur un mur de couleur vive. Comme elle est entièrement blanche, elle ressort bien. Pour dynamiser la pièce, l'on a multiplié les touches de couleurs : ici un pouf violet, là une suspension rose, etc. Résultat : une ambiance ultra-vitaminée !

Pour rendre le décor familier à l'enfant, plusieurs éléments rappelant directement ou indirectement l'école ont été introduits comme, par exemple, le tableau noir ou le porte-manteaux.

L'astuce déco à retenir : Pour personnaliser la mezzanine, l'on peut venir coller des stickers dessus. Ici, des stickers à la même effigie que les coussins, les draps et les tapis, les objets se répondent ainsi les uns les autres.

Caractéristiques techniques :

Lit surélevé en panneaux de particules avec couchage de 90 x 200 cm
Vendu avec un sommier et une échelle à trois barreaux sans matelas
Dimensions : L. 204,4 x h. 156,2 x P. 116,8 cm

Prix public indicatif : 449 €

www.fly.fr

Mezzanine façon cabane



Verbaudet ©

biais d'un tapis.

L'astuce déco à retenir : L'on mixte rangements fermés et rangements ouverts de manière à ce que les jouets eux-mêmes puissent servir d'éléments de décoration.

Caractéristiques techniques :

Concept "Ma Cabane", à monter soi-même

Structure en MDF et panneaux mélaminés

Dim. extérieures hors-tout : L 190 x l 96 x H maxi 115 cm / Hauteur sous sommier : 74 cm

Prix public indicatif : lit surelevé (499 €), module étagères (119 €), module placard (129 €), module tiroirs (139 €) et tente cabane (79 €)

www.verbaudet.fr

La tranche d'âge concernée : les enfants de 4 à 6 ans

La disposition dans la pièce : Comme la mezzanine présentée précédemment, celle-ci est nichée dans l'angle d'une pièce. Si l'on regarde bien, l'on se rend compte qu'elle s'arrête juste avant une fenêtre. L'espace est donc parfaitement optimisé.

La structure : La structure sort de l'ordinaire : il s'agit d'une mezzanine coiffée d'une toile de tente. On la qualifie d'ailleurs de "lit-cabane". L'espace situé sous le lit est optimisé puisque des blocs de rangement viennent y prendre place.

Outre les rangements, l'on remarque que la structure offre aussi un espace de travail. Un bureau a en effet été installé sur le côté de la mezzanine. A noter d'ailleurs que l'espace bureau et l'espace rangement peuvent être intervertis.

Les particularités du modèle : Ce qui frappe, c'est la grande modularité du modèle puisque l'on a la possibilité d'agrémenter la structure de différents types de rangements à roulettes. La structure s'adapte donc parfaitement aux besoins de l'enfant.

L'esthétique : Une fois encore, l'on a décidé d'installer la mezzanine sur un mur de couleur de manière à bien la mettre en valeur dans la pièce. Pour une question d'harmonie, cette couleur est d'ailleurs reprise au niveau de la toile de tente et du sol, par le

Mezzanine ambiance Girly



Conforama ©

La tranche d'âge concernée : les enfants de 6 à 12 ans

La disposition dans la pièce : La mezzanine prend place sur le mur principal de la pièce (celui qui offre la plus grande emprise). Ce dernier offrant une belle longueur, l'on a pu opter pour un modèle aux proportions généreuses. Pour permettre à l'enfant de circuler tout autour de la structure, un espace a été laissé entre la mezzanine et le mur. A noter qu'un portemanteau y a tout de même été installé pour ne laisser aucune zone vide.

La structure : La mezzanine se compose d'un lit et d'un vaste espace de travail matérialisé par un plan de travail qui fait toute la longueur du lit.

Les particularités du modèle : La grande longueur du bureau est sans conteste l'un des atouts majeurs de cette mezzanine. Parents et enfants ou bien encore, deux enfants peuvent ainsi travailler côte à côte sans se gêner. L'on remarque aussi que le lit est placé à une certaine hauteur ce qui dégage un maximum de place en dessous. Attention, ce modèle doit être réservé suffisamment grands ou aux pré-adolescents, car l'échelle s'avère raide à gravir, ce qui peut être dangereux pour les plus jeunes.

L'esthétique : Le rose sert ici de fil conducteur. Outre le sur le mur, la couleur se retrouve aux quatre coins de la pièce par petites touches : au niveau du sol par le biais d'un tapis et d'un coussin, sur le lit via les draps, etc. Une fois encore, l'on remarque que des stickers ont été utilisés pour personnaliser la pièce. L'avantage avec eux, c'est que lorsque l'enfant grandit, on peut facilement les retirer sans trop endommager les murs.

L'astuce déco à retenir : Pour que l'enfant puisse avoir ses livres et ses cahiers à portée de main, des casiers de rangement ont été créés au dessus du bureau.

Caractéristiques techniques :

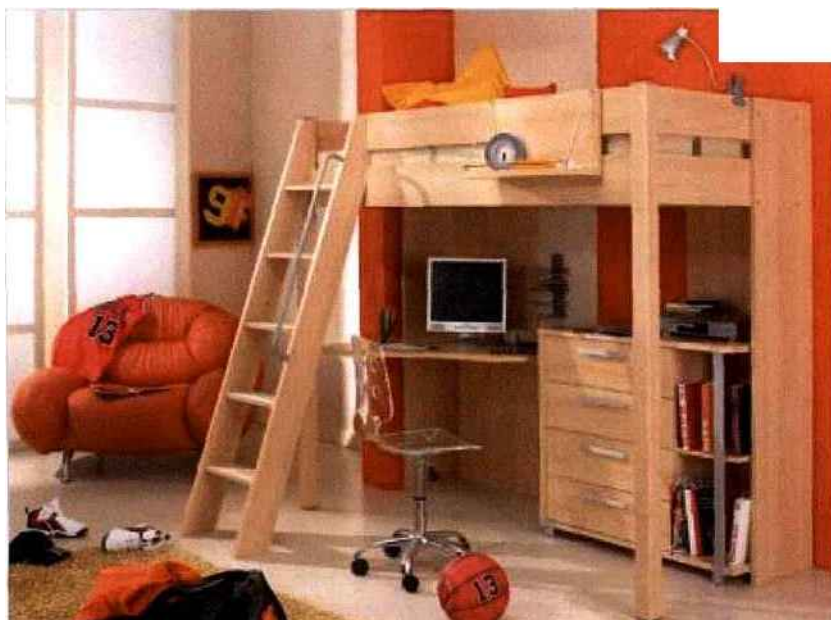
Structure en pin massif vernis ou acrylique sans solvant comprenant un lit surélevé de 90 cm avec sommier à lattes intégré et échelle.

Dimensions : L. 208 x H. 193 x P. 98/162 cm - Hauteur sous sommier : 166 cm

Prix public indicatif : lit surélevé : 189 € - Plateau de bureau avec surmeuble : 119 € - Caisson trois tiroirs et une niche : 79 €

www.conforama.fr

Mezzanine sans chichis



Gautier

La tranche d'âge concernée : les enfants à partir de 6 ans

La disposition dans la pièce : La mezzanine vient ici prendre place dans un renforcement. Le lit se trouve ainsi sécurisé de deux côtés par des murs.

La structure : La structure est à bonne distance du plafond ce qui évite la sensation d'étouffement et les éventuels risques de faux mouvement en se réveillant. Le couchage est agrémenté d'un bureau. Etant donnée sa hauteur restreinte, il convient d'ailleurs mieux aux enfants qu'aux adolescents qui auront du mal à tenir debout.

Les particularités du modèle : Nous sommes ici en présence d'une mezzanine agrémentée

d'un "vrai" bureau avec un plan de travail ergonomique et de rangements suffisamment nombreux pour permettre à l'enfant de stocker beaucoup de documents et de les retrouver facilement.

L'esthétique : L'on a opté ici pour un modèle où le bois est laissé au naturel. Cette finition apporte une certaine douceur et, en même temps, est un gage de sa longévité dans le temps. Elle est suffisamment neutre pour convenir à tous les âges, depuis l'enfant jusqu'à l'adolescent.

L'astuce déco à retenir : L'on remarque qu'une petite tablette suspendue peut être installée en guise de table de chevet. De même, pour que l'enfant puisse lire le soir dans son lit, on a ajouté un spot. Pour réussir à être à la fois confortable et fonctionnelle, une mezzanine doit donc être enrichie d'éléments au fur et à mesure que l'enfant grandit.

Caractéristiques techniques :

Mezzanine Collection City

Dimensions : Largeur: 169 cm x Hauteur: 178 cm x Profondeur: 211 cm -Lit haut 90 x 200 cm

Prix ublic indicatif : 1.142 €

www.gautier.fr

Mezzanine ambiance pop



Fly ©

La tranche d'âge concernée : les enfants à partir de 8 ans et les adolescents

La disposition dans la pièce : La mezzanine vient prendre place dans le coin d'une pièce dont la superficie semble relativement restreinte. L'on remarque que la structure s'arrête juste en-dessous d'un bandeau vitré. Elle s'adapte donc parfaitement à la pièce. Le rebord de la fenêtre sert d'ailleurs de table de chevet : astucieux et pratique !

La structure : La structure est simple puisque composée d'un lit et d'un bureau. Ce dernier a été rajouté pour répondre aux besoins de l'enfant qui n'en disposait pas auparavant. L'installer sous la mezzanine permet de délimiter un vrai espace de travail à l'intérieur de la pièce.

Les particularités du modèle : L'une des particularités de ce modèle, c'est justement sa grande modularité car l'espace inférieur peut être librement aménagé. A la place du bureau, l'on aurait pu imaginer un canapé, un espace jeux ou bien encore un dressing.

L'esthétique : Le décor a ici été extrêmement travaillé : il tourne autour du "street art" avec des motifs urbains tels que des silhouettes d'immeubles, des graffitis ou encore de ghetto-blasteur. On cultive ici le sens de la mise en scène avec des

objets insolites posés à des endroits stratégiques comme, par exemple, sur le bureau ou le bloc de rangement.

L'astuce déco à retenir : Certains accessoires dont les enfants se servent au quotidien peuvent être utilisés pour décorer leur chambre : une planche de skateboard par exemple, et même un casque audio !

Caractéristiques techniques :

Lit mezzanine Star, structure en pin massif avec couchage de 90 x 190 ou 140 x 190 cm

Produit vendu avec une échelle 5 barreaux, un sommier métallique

Dimensions : L. 201 x h. 197 x P. 149 cm - Profondeur d'encombrement : 194 cm

Prix public indicatif : 199 €

www.fly.fr

Mezzanine ambiance urbaine



Conforama ©

La tranche d'âge concernée : Les enfants à partir de 6 ans

La disposition dans la pièce : La mezzanine est installée sur le mur principal de la pièce et, encore une fois, on a laissé un espace de chaque côté de la mezzanine de manière à pouvoir facilement circuler autour d'elle.

La structure : La structure intègre uniquement un couchage. L'espace inférieur est vide et peut ainsi être enrichi en fonction des besoins. L'on peut y ajouter un bureau, des étagères. Ici, on a choisi de le transformer en espace détente en y installant un tapis et un coussin XXL.

Les particularités du modèle : La silhouette du modèle est particulièrement fine du coup, sa présence reste discrète dans la pièce. L'on

remarque que les garde-corps sont relativement hauts et agrémentés de barreaux ce qui contribue à une meilleure sécurité. Par contre, les barreaux de l'échelle sont extrêmement fins, il faudra donc être vigilants à ce que les enfants ne chutent pas en montant dans leur lit.

L'esthétique : Le choix d'une structure gris métallisé est un choix moderne qui convient parfaitement à des enfants actifs et dynamiques. Le matériau se marie à la perfection avec des couleurs vives telles que le orange et le jaune. Bref, une mezzanine pleine de pep's qui réveille les intérieurs, même les plus classiques !

L'astuce déco à retenir : Un grand tapis peut suffire à agrémenter l'espace inférieur de la mezzanine. L'endroit devient ainsi un endroit dédié à la détente. L'enfant peut aussi bien y lire, y jouer ou pratiquer un instrument de musique, comme ici, où une guitare a été laissée négligemment !

Caractéristiques techniques :

Mezzanine New Line 3

Structure en tube métallique, sommier de 90 x 190 cm intégré

produit vendu sans matelas mais avec échelle

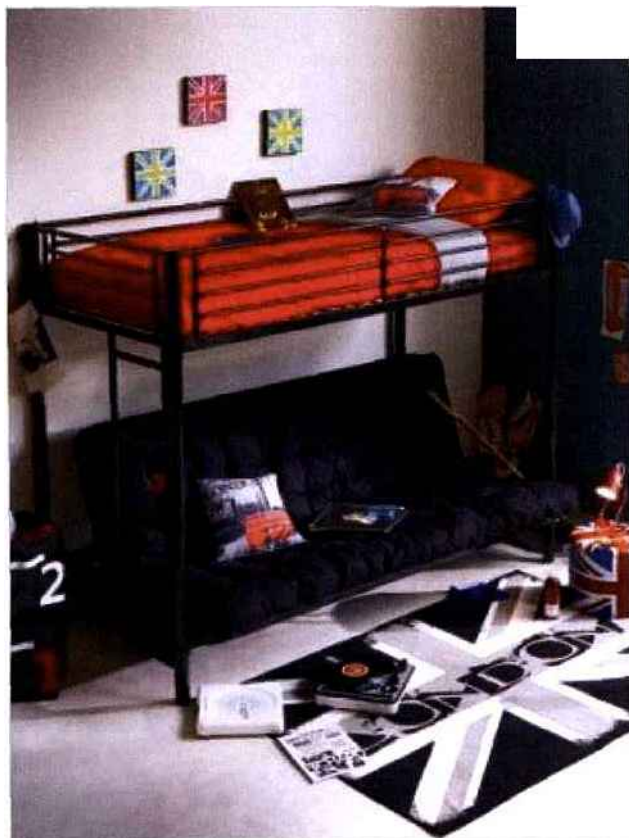
Dimensions : L. 200 x H. 189 x P. 167 cm

A noter que le produit existe aussi en noir et en largeur de 140 cm (coloris gris et noir)

Prix public indicatif : 99 €

www.conforama.fr

Mezzanine ambiance So British



But ©

La tranche d'âge concernée : les enfants à partir de 8 ans

La disposition dans la pièce : La structure vient prendre place contre le mur principal de la pièce. Un léger espace a été laissé à droite de manière à pouvoir tourner tout autour et ainsi, faire le lit plus facilement.

La structure : La structure se compose d'un couchage et d'un canapé mais, dans la mesure où se canapé est convertible, la mezzanine offre en réalité deux couchages. Finalement, nous sommes ici très proche du lit superposé mais avec l'avantage de pouvoir optimiser le couchage inférieur lorsqu'il n'est pas utilisé.

Les particularités du modèle : Ce qui fait la particularité de ce modèle, c'est bien évidemment sa structure en acier, résolument contemporaine par rapport à une mezzanine en bois qui fait plus classique. Un produit qui peut arriver à séduire les adolescents réfractaires à l'idée d'installer une mezzanine dans leur chambre.

L'esthétique : Avec ses lignes métalliques, cette mezzanine insufflé un esprit urbain. L'on a donc tout simplement décidé de le souligner et de l'enrichir d'accessoires à l'effigie de la ville de Londres. Union Jack, cabines téléphoniques et bus rouges... Tous les incontournables sont là !

L'astuce déco à retenir : Pour distinguer les deux couchages, l'on peut opter pour des parrures de lit différentes. Même s'il ne s'agit que de deux lits, deux espaces sont tout de même délimités.

Caractéristiques techniques :

Mezzanine Furbo 2

Structure en acier, finition en époxy noir avec couchage de 90 x 190 cm et banquette de 135 x 190 cm (sans matelas)

Sommier en tubes clipsés

Dimensions : L.190 - H. 166 - l. 135 cm

Prix public indicatif : 229 €

www.but.fr

Mezzanine ambiance Girly



Mondomio ©

La tranche d'âge concernée : Les adolescentes, entre 13 et 16 ans

La disposition dans la pièce : La mezzanine a été installée d'une manière un peu particulière puisqu'elle ne vient pas prendre appui sur deux murs mais seulement sur un mur. Un retrait a été laissé d'un côté afin de permettre la création d'un petit escalier. L'accès à la mezzanine est donc facilité.

La structure : La structure se distingue par sa silhouette extrêmement épurée. Ici, pas de garde-corps au niveau du lit, pas de barres intermédiaires pour structurer les parois... Nous sommes ici en présence d'une mezzanine dans le plus simple appareil ! Elle se résume à un rectangle de bois dont trois côtés sur six ont été fermés avec des panneaux.

Les particularités du modèle : Les proportions de cette mezzanine sont parfaitement ajustées à la pièce. L'on remarque en effet que le lit est situé au juste milieu entre le sol et le plafond. L'on peut ainsi accéder au lit sans avoir à se baisser tout en bénéficiant en bas d'un volume suffisamment grand pour permettre l'installation d'un canapé.

L'esthétique : Si la mezzanine s'intègre aussi bien dans cette chambre, c'est parce qu'elle fait écho à d'autres éléments se trouvant dans la pièce : sa couleur est rappelée au niveau du caisson de rangement du bureau et de la chaise tandis que sa structure est identique à celle du bureau. Lorsque la place et le budget le permettent, il peut être intéressant de faire fabriquer la mezzanine et ses compléments - un bureau, par exemple - sur-mesure. L'harmonie sera ainsi parfaite et les meubles parfaitement adaptés à vos besoins.

L'astuce déco à retenir : L'on peut remplacer le garde-corps traditionnel par un autre élément qui joue à la fois un rôle sécuritaire et décoratif. Ici, un décor en bois sculpté vient clore le lit. On peut tout à faire imaginer le même système mais avec le prénom de l'enfant pour personnaliser un peu plus l'espace.

Caractéristiques techniques :

Collection BOXER chez Dearthkids

Produit distribué et mis en scène par **Mondomio**, enseigne spécialisée en aménagement intérieur et solutions d'espaces (149 rue de Longchamp, 75016 Paris. Tel. : 01.42.94.88.35).

Mezzanine ambiance "petit studio"



IKEA ©

La tranche d'âge concernée : Les adolescents mais aussi, les adultes puisque cette mezzanine peut aussi bien être installée dans une chambre d'enfant que dans un petit studio.

La disposition dans la pièce : La mezzanine vient prendre place dans l'angle d'une pièce, entre une fenêtre et une ouverture. Les dimensions de la structure correspondait au millimètre près à l'espace disponible du coup, l'insertion a pu être possible. D'où l'importance d'effectuer des relevés précis des cotes de sa pièce avant d'acheter sa mezzanine.

La structure : Nous sommes ici en présence d'une mezzanine tout ce qu'il a de plus simple mais, ce sont souvent les structures les plus simples qui sont les plus élégantes et les plus pérennes dans le temps !

Les particularités du modèle : Le modèle est doté d'un garde-corps assez haut ce qui est mieux pour la sécurité. Par ailleurs, la partie inférieure est complètement vide ce qui autorise tous les aménagements : installation d'un canapé, d'un bureau ou d'une armoire : tout est possible !

L'esthétique : Cette mezzanine est tellement fine qu'elle arrive à faire oublier complètement sa présence. Agrémentée d'un canapé, comme ici, elle devient un espace familial où chacun peut se détendre sans se gêner, notamment grâce à l'utilisation de

meubles pliants, empilables et modulables. L'on peut aussi imaginer d'y installer un bureau ou simplement un tapis : elle se transforme alors en espace de travail ou en véritable salle de jeux que l'enfant pourra décorer comme il le souhaite.

L'un des autres avantages de cette structure est en effet qu'elle peut facilement être customisée : un petit coup de ponçage, de peinture et elle se métamorphose complètement ! Elle pourra ainsi changer de look en fonction des âges et, donc, des envies de l'enfant.

L'astuce déco à retenir : Lorsque la mezzanine vient prendre place dans une pièce à vivre, l'on peut mettre en place un rideau pour cacher le couchage. L'intimité des occupants du logement est ainsi préservée en cas de visites imprévisibles. Pour décorer la partie inférieure sans empiéter sur l'espace disponible, l'on peut, comme ici, simplement poser une baguette sur le mur que l'on agrémentera ensuite de cadres de faible épaisseur.

Caractéristiques techniques :

Cadre lit mezzanine STORA

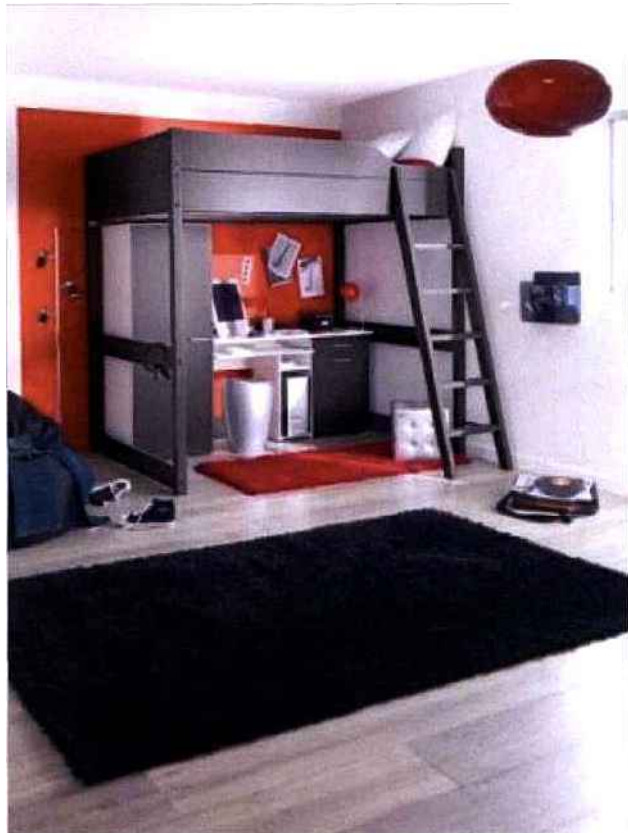
Structure en pin massif teinté, vernis acrylique. Sommier et matelas de 140 x 200 cm vendus séparément.

Dimensions : L. 153 x 213, H. 214 cm

Prix public indiatif : 179 €

www.ikea.fr

Mezzanine ambiance "petit studio"



Atlas ©

La tranche d'âge concernée : Les enfants à partir de 8 ans et les adolescents

La disposition dans la pièce : La mezzanine vient prendre appui sur deux murs de la pièce. L'avantage de cette disposition est que l'échelle est installée contre l'un de ces deux murs, elle est donc mieux sécurisée.

La structure : Outre le couchage de 140 x 190, la mezzanine est agrémentée d'un bureau et d'une armoire. Elle sert donc à la fois d'espace de travail, de détente et de dressing.

Les particularités du modèle tel qu'il est présenté ici : L'on remarque que le lit est particulièrement près du plafond. Cette disposition a l'avantage d'accroître le volume disponible en dessous du lit. En revanche, attention à ne pas se cogner !

L'esthétique : L'on a choisi ici de jouer la carte du contraste. Installée contre un mur de couleur rouge vif, la mezzanine noire est particulièrement bien mise en valeur. Pour donner de la cohérence au décor, des touches de cette même couleur ont été introduites à différents endroits dans la pièce ; lampe à poser sur le bureau, tapis, suspension... Autant d'éléments qui se répondent et donnent du pep's à la chambre. Par ailleurs, pour apporter du confort et un peu de chaleur, on a ajouté des tapis : un noir et un rouge, bien sûr, pour continuer à jouer sur les contrastes.

L'astuce déco à retenir : Vous ne savez pas comment décorer les murs de la chambre de votre enfant ? Laissez lui y accrocher ses dessins ou des images qu'il aime et qu'il a lui même choisi dans des magazines. Pas besoin de cadre ! Punaisez-les simplement aux murs, cela donnera de la spontanéité et rappellera les ateliers d'artiste !

Caractéristiques techniques :

Lit mezzanine Moove

Structure en panneaux de particules avec couchage de 140 x 190 cm et son sommier à lattes en sapin

Dimensions : 205 x 200 x 150 cm

Prix public indicatif : 609 €

Meubles à placer en dessous de la mezzanine en option : un bureau et une armoire

www.meublesatlas.com